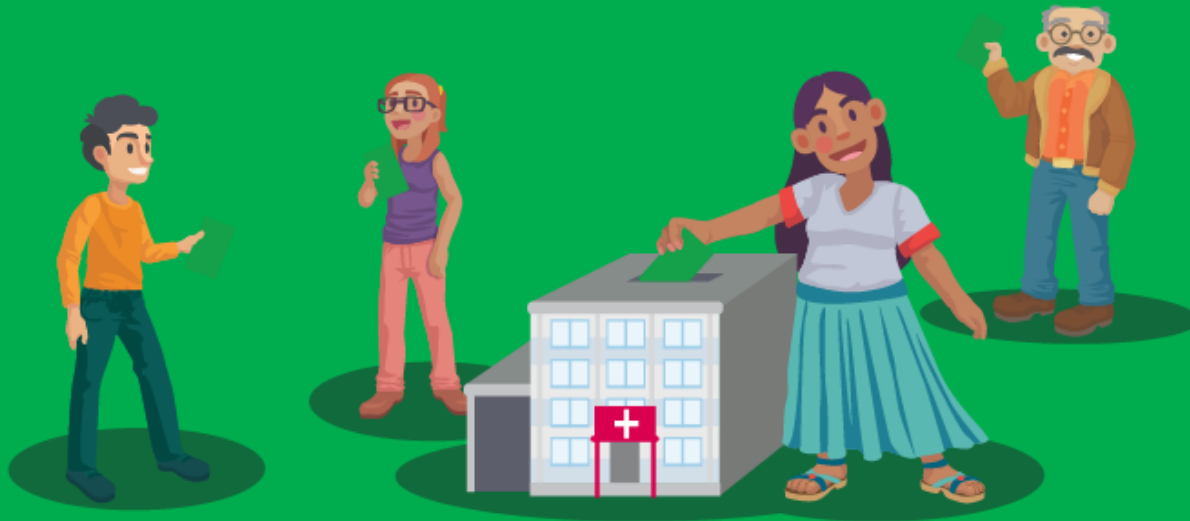




GOBIERNO DE LA  
CIUDAD DE MÉXICO

# RESULTADOS

## Consulta indicativa sobre el Hospital General en la alcaldía Cuajimalpa de Morelos



CIUDAD **INNOVADORA**  
Y DE **DERECHOS**

NUESTRA  
**CASA**

# GENERALES

**Dónde** 30 mesas de consulta en diferentes puntos de la alcaldía.

**A Quién** A la población habitante en la alcaldía de Cuajimalpa.

**Qué** Su consentimiento para la recuperación, modernización y transformación del desaparecido Hospital Materno Infantil de Cuajimalpa en Hospital General de Cuajimalpa.

**Cuándo** Sábado 14 y domingo 15 de diciembre.  
Horario de 09:00 a 18:00 horas.

**Cómo** Al acreditar su residencia en la alcaldía de Cuajimalpa.



- Se instalaron **30 mesas de votación** en diversos puntos de la alcaldía
- En cada mesa había disponibles en promedio entre **400 y 600 boletas** por día



# BOLETA

## Consulta indicativa a la población de Cuajimalpa de Morelos

sobre la recuperación, modernización y transformación del desaparecido  
Hospital Materno Infantil de Cuajimalpa en Hospital General de Cuajimalpa

Una vez cumplido con los estudios, regulaciones y permisos necesarios,  
**¿Estás de acuerdo o no en la propuesta de recuperación, modernización  
y transformación del desaparecido Hospital Materno Infantil de Cuajimalpa  
en Hospital General de Cuajimalpa?**

<b>Sí</b> estoy de acuerdo	<b>No</b> estoy de acuerdo
-------------------------------	-------------------------------



GOBIERNO DE LA  
CIUDAD DE MÉXICO

CIUDAD INNOVADORA  
Y DE DERECHOS

NUESTRA  
CASA

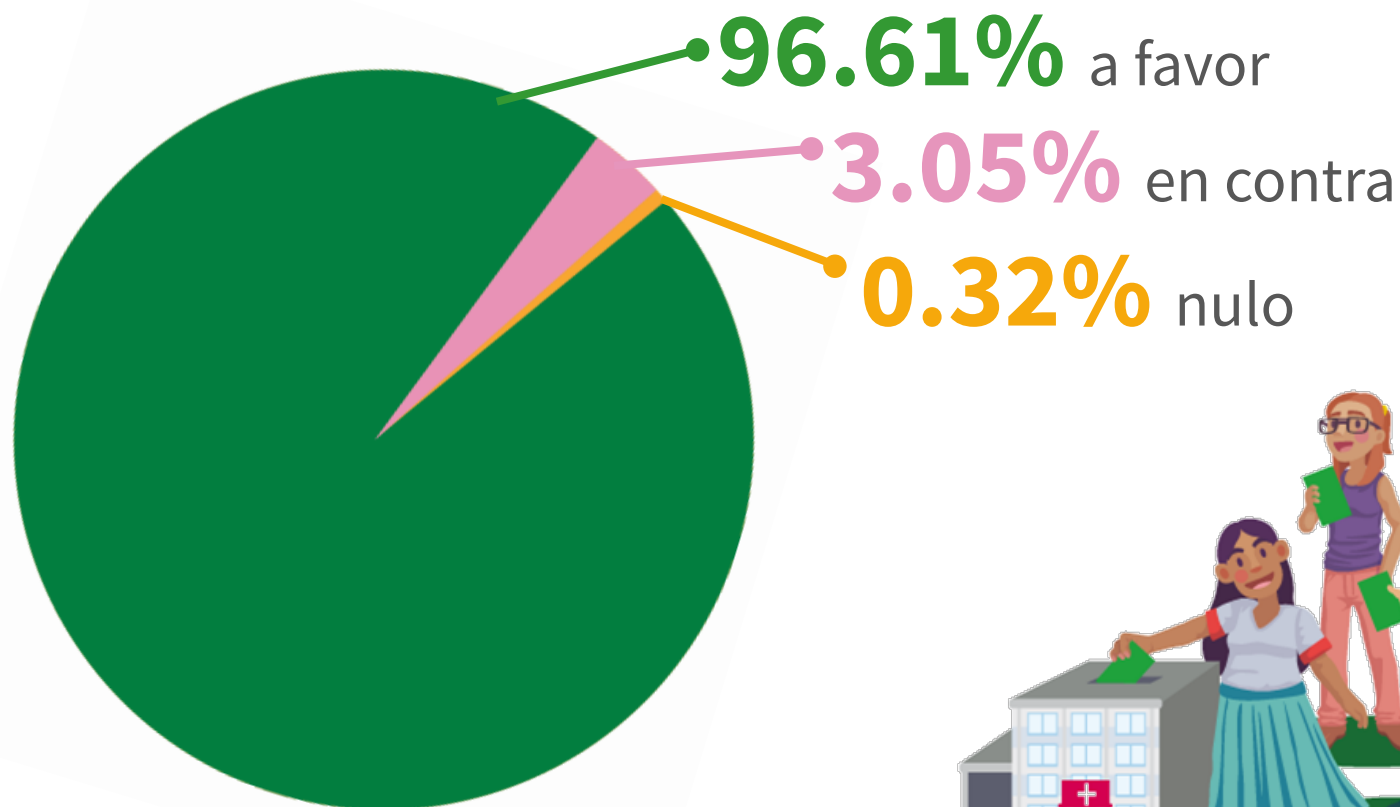


GOBIERNO DE LA  
CIUDAD DE MÉXICO

CIUDAD INNOVADORA  
Y DE DERECHOS

NUESTRA  
CASA

# 14,194 personas participaron



5,785



Sábado

8,409



Domingo



GOBIERNO DE LA  
CIUDAD DE MÉXICO

CIUDAD INNOVADORA  
Y DE DERECHOS

NUESTRA  
CASA

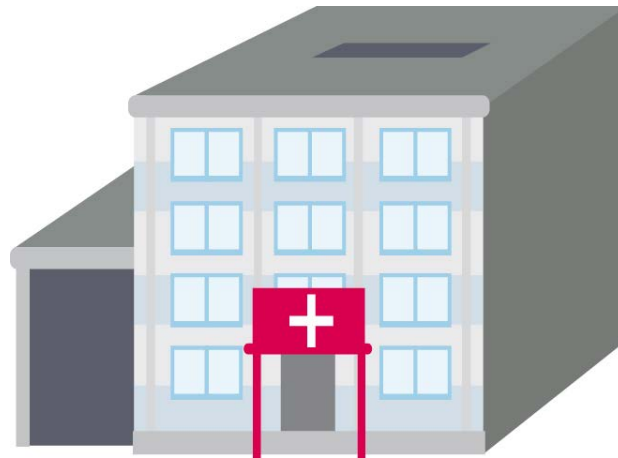
# OBSERVACIÓN

- La consulta indicativa fue **observada por OSCs** que han participado en otros procesos de consulta.
- Las y los observadores vigilaron el proceso, desde la instalación de las mesas receptoras, el procedimiento y el acceso a la votación de las personas que residen en Cuajimalpa, el conteo de las boletas, hasta el traslado de los paquetes de consulta al centro de recepción.



Fue un ejercicio **transparente** y **democrático** que permite conocer la **opinión** que tienen los habitantes de Cuajimalpa .

Contar con una unidad hospitalaria en Cuajimalpa podría beneficiar a alrededor de **70 mil personas**.



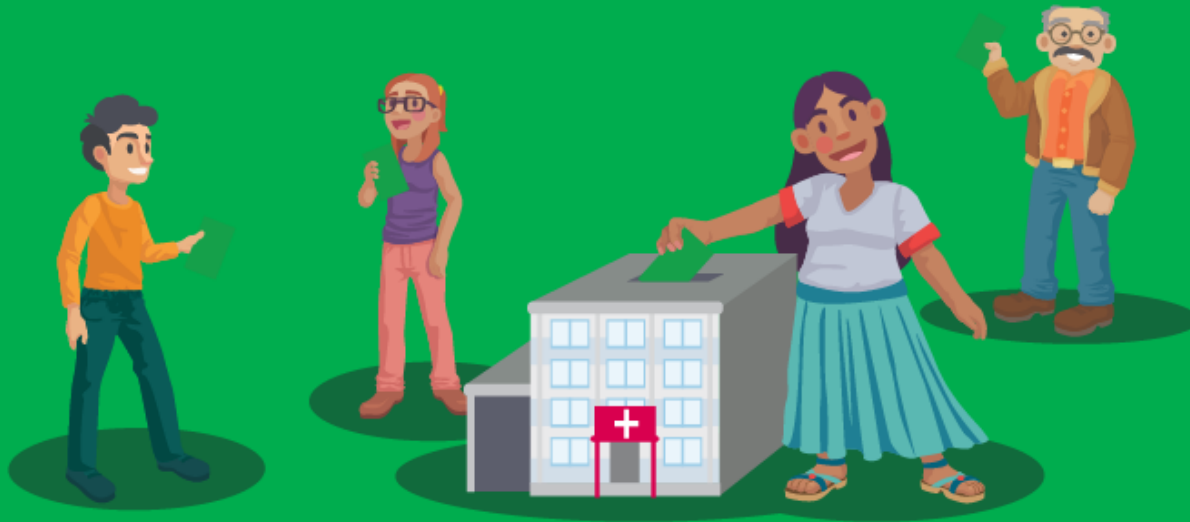




GOBIERNO DE LA  
CIUDAD DE MÉXICO

# RESULTADOS

## Consulta indicativa sobre el Hospital General en la alcaldía Cuajimalpa de Morelos



CIUDAD **INNOVADORA**  
Y DE **DERECHOS**

NUESTRA  
**CASA**